



# G Data MasterAdmin

**G Data. Security Made in Germany.**



## Tartalomjegyzék

G Data MasterAdmin .....	3
Milyen célja van a G Data MasterAdmin-nak?.....	3
Hogyan kell telepíteni a G Data MasterAdmin-t? .....	4
Hogyan kell aktiválni több szervert a MasterAdmin-ban?.....	4
Szükséges adatbázis a G Data MasterAdmin használatához? .....	4
Hogyan létesít kapcsolatot a MasterAdmin a ManagementServer-rel?.....	5
A G Data ManagementServer csatlakoztatása az interneten keresztül .....	6
Milyen kommunikációs csatornák vannak használatban?.....	7
Lehetséges különböző termékváltozatokat menedzselni? .....	7
Mit jelent a „Server can not be reached“ üzenet? .....	7
Milyen adatokat kell megadni az azonosításhoz?.....	7
Milyen költséggel jár a G Data MasterAdmin használata? .....	8
Rendszerkövetelmények.....	8
Milyen információk találhatóak meg a licenc áttekintésben? .....	8

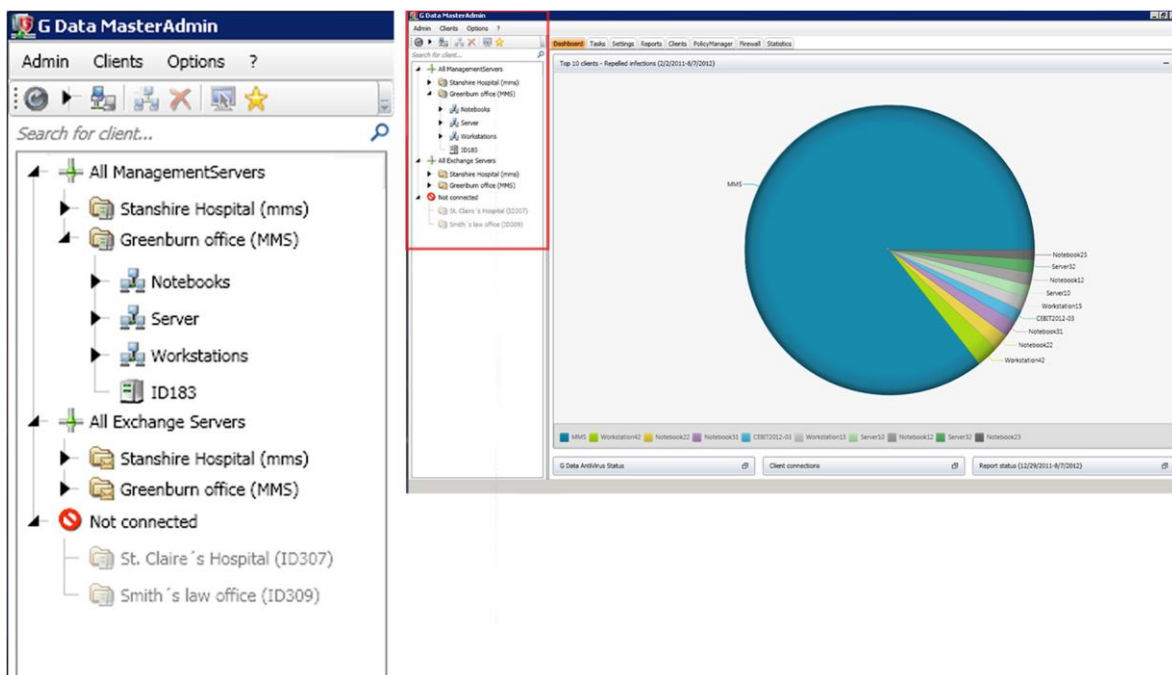


## G Data MasterAdmin

### Milyen célja van a G Data MasterAdmin-nak?

A G Data MasterAdmin segítségével több G Data ManagementServer menedzselhető központilag.

Lehetséges a különböző ügyfeleknél telepített G Data ManagementServer-ek csatlakoztatása, vagy akár a vállalat különböző telephelyein telepített G Data ManagementServerek csatlakoztatása. A G Data MasterAdmin teljes hozzáférést biztosít a csatlakoztatott szerverekhez, és lehetővé teszi a konfigurációs beállítások távoli módosítását.



Kép 1: G Data MasterAdmin, Több ManagementServer központi adminisztrálása

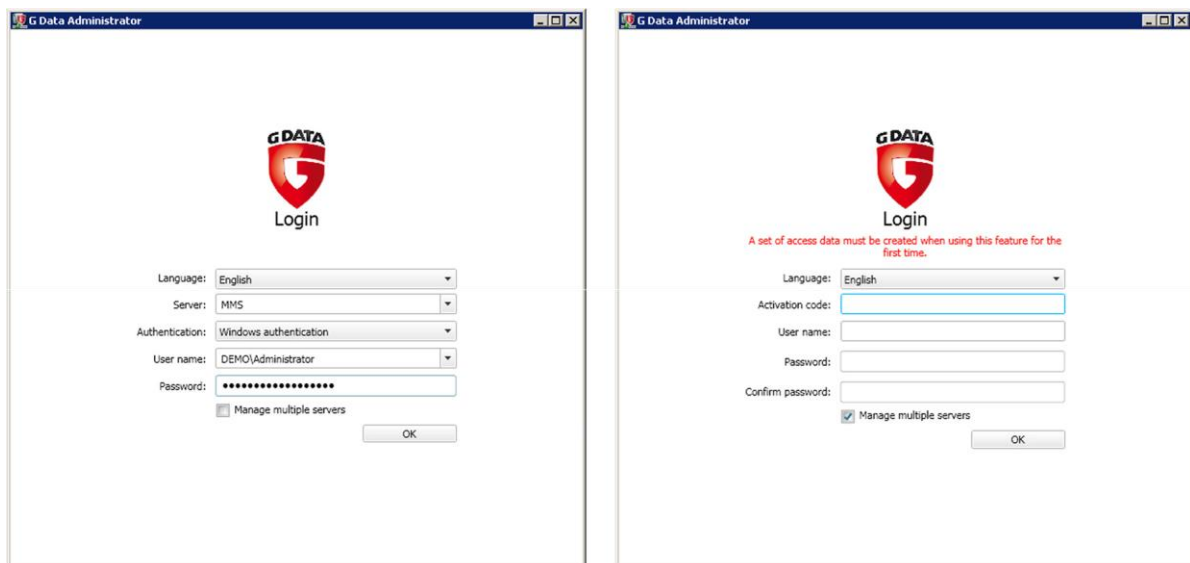


## Hogyan kell telepíteni a G Data MasterAdmin-t?

Hajtsa végre a G Data Administrator telepítését. A G Data MasterAdmin integrált része a G Data Administrator-nak.

## Hogyan kell aktiválni több szervert a MasterAdmin-ban?

A G Data Administrator elindítása után a „Manage multiple servers” jelölőnégyzetet be kell pipálni. Ekkor megnyílik a MasterAdmin belépőoldala. Az első aktiváláshoz meg kell adni a licenckulcsot az “Activation Code” mezőben, egy szabadon választott felhasználónévvel és jelszóval együtt. A szükséges licenckulcsot a [tamogatas@v-detect.hu](mailto:tamogatas@v-detect.hu) címen tudja igényelni.



Kép 2: G Data Administrator login

## Szükséges adatbázis a G Data MasterAdmin használatához?

Nem. A G Data MasterAdmin kizárólag egy grafikus interfész (GUI). Az adatbázisok a csatlakoztatott ManagementServerek-hez kapcsolódnak.



## Hogyan létesít kapcsolatot a MasterAdmin a ManagementServer-rel?

A G Data MasterAdmin-ba történő belépés után egy beállítási varázsló nyílik meg automatikusan. A varázsló később is bármikor megnyitható.

A kapcsolni kívánt G Data ManagementServer-eknek legalább 11.5-ös (vagy magasabb) verzióval kell rendelkezniük. A 11.5 verzió alatti szerverek nem kapcsolhatóak a G Data MasterAdmin-hoz.

A "Server" mezőben megadott adat lehet a szerver domainben meghatározott neve vagy IP címe. Ha mind a MasterAdmin, mind pedig a ManagementServer azonos hálózatban található, akkor nincs szükség további beállításra a kommunikációs kapcsolat megteremtéséhez.

**Welcome to the G Data MasterAdmin wizard!**

This wizard helps you create a connection to preconfigured ManagementServers.  
Enter here in turn the data for the ManagementServers you want to connect to.

Server:

Alias name:  (optional)

Authentication:

User name:

Password:

Save password

< Back   Next >   Finish   Cancel

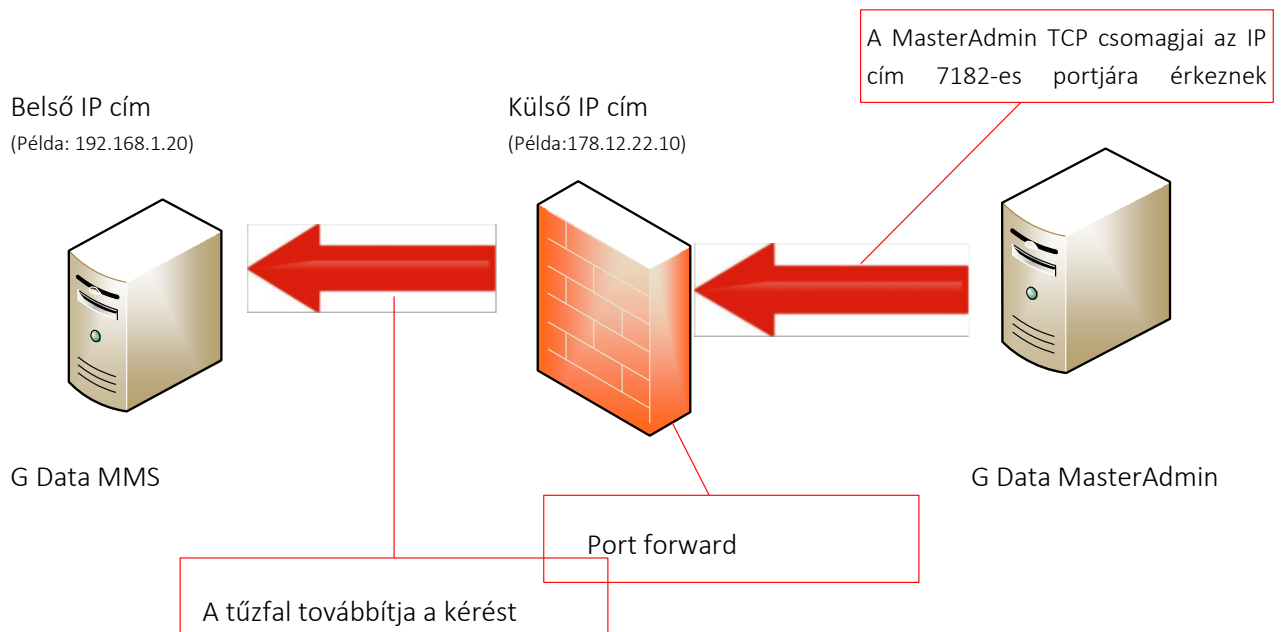
Kép 3: G Data MasterAdmin varázsló



## A G Data ManagementServer csatlakoztatása az interneten keresztül

Általában, ha a kezelni kívánt G Data ManagementServer nem ugyanahoz a vállalathoz tartozik, mint a G Data MasterAdmin, akkor az interneten keresztül lehet kapcsolatot létesíteni hozzá.

Mivel a ManagementServer általában a vállalati tűzfal mögött található, és nem rendelkezik állandó IP címmel, ezért egy port forward-ot kell beállítani a tűzfalon. A port továbbításának a 7182-es porton bejövő TCP csomagokat kell a G Data ManagementServer 7182 portjára irányítani. A port forward beállítása tűzfalanként különbözik, ezért a tűzfalhoz tartozó kézikönyvben kell utána nézni a beállítás végrehajtásának szükséges információkhoz.



Kép. 4: A kérések továbbítása a tűzfalon az MMS felé

Néhány esetben a tűzfal külső IP címe nem állandó, hanem az internetszolgáltató által biztosított dinamikus IP cím. Annak érdekében, hogy elkerüljük, hogy állandóan újra be kelljen állítani a kezelni kívánt G Data ManagementServerek IP címét a G Data MasterAdmin-ban, dinamikus DNS (Dynamic DNS) beállításokat érdemes használni. Ez állandó domain nevet biztosít az adott szervezet számára. Ebben az esetben a kezelni kívánt G Data ManagementServer beállítása során a "Server" mezőben a kezelni kívánt szervezet domain nevét kell megadni az IP címe helyett.



## Milyen kommunikációs csatornák vannak használatban?

A G Data MasterAdmin a 7182-es TCP porton keresztül kommunikál a G Data ManagementServer-rel. A 11.5-ös verzió a 7161-es TCP portot használata.

## Lehetséges különböző termékváltozatokat menedzselni?

Igen. Nem számít, hogy a G Data ManagementServer licence például G Data AntiVirus Business vagy pedig G Data EndpointProtection Business.

## Mit jelent a „Server can not be reached” üzenet?

A megszólított G Data ManagementServer nem fut vagy nem elérhető. A 7182-es TCP portot ki kell nyitni a tűzfalon. Ha a G Data ManagementServer a belső hálózat része, valamilyen eszköz blokkolhatja a 7182-es portot. Ha a ManagementServer saját IP címet használ, a port forward-ot be kell állítani.

Nem csatlakoztatható szerverek neve mellett a G Data MasterAdmin felületén a “Not connected” felirat látható. Ha az érintett szerverre kattintunk a jobb egérgombbal, egy új kapcsolódási kísérletet indíthatunk.

## Milyen adatokat kell megadni az azonosításhoz?

Minden ManagementServer csatlakoztatáshoz szükséges az adott szerver hozzáférési adata (felhasználónév és jelszó). A tartományi rendszergazda loginja használható a belépéshez, de biztonsági okokból javasolt egy belső, de teljes hozzáféréssel rendelkező felhasználó létrehozása. A belső felhasználót minden G Data ManagementServeren létre kell hozni, mielőtt a G Data MasterAdmin-hoz szeretnénk csatlakoztatni.



## Milyen költséggel jár a G Data MasterAdmin használata?

Azok számára a vállalatok számára, melyek a saját szervezetükön belül szeretnének kezelni több G Data ManagementServer-t, a G Data MasterAdmin használata nem jár további költséggel. Ha a G Data MasterAdmin rendszert arra használjuk, hogy menedzselt vírusvédelmi szolgáltatásokat nyújtsunk ügyfeleink számára, ebben az esetben további költségekkel (havidíjjal) kell számolnunk.

## Rendszerkövetelmények

Windows 8/7/Vista/XP (a 64 Bit nem támogatott XP esetén), legalább 1 GB RAM.  
Windows Server 2003, 2008 vagy 2012, legalább 1 GB RAM.

## Milyen információk találhatóak meg a licenc áttekintésben?

A licenc áttekintés a menü -> License overview pontjában található. A menüben megjelenik a csatlakoztatott G Data ManagementServer-ek neve, valamint a hozzájuk csatlakoztatott kliensek száma. Ha a szerver az adott pillanatban nem elérhető, egy figyelmeztetés jelenik meg. A licenc áttekintés az online G Data ManagementServer-eket tartalmazza, valamint azoknak a klienseknek a számát, melyek az elmúlt 30 napban kapcsolódtak ezekhez a szerverekhez.